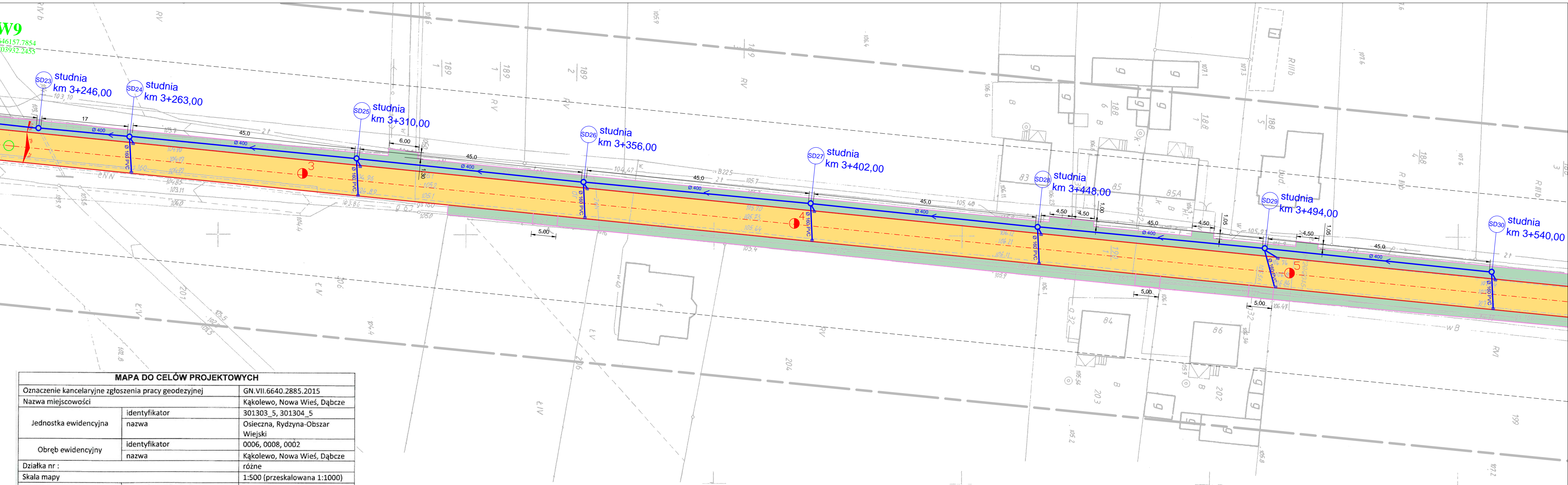


W9  
+46157.7854  
03932.2455



MAPA DO CELÓW PROJEKTOWYCH		
Oznaczenie kancelaryjne zgłoszenia pracy geodezyjnej		GN.VII.6640.2885.2015
Nazwa miejscowości		Kąkolewo, Nowa Wieś, Dąbcze
Jednostka ewidencyjna	identyfikator	301303_5, 301304_5
	nazwa	Osieczna, Rydzyna-Obszar Wiejski
Obręb ewidencyjny	identyfikator	0006, 0008, 0002
	nazwa	Kąkolewo, Nowa Wieś, Dąbcze
Działka nr :		różne
Skala mapy		1:500 (przeskalowana 1:1000)
Nazwa układu współrzędnych	Prostokątnych płaskich	1965/4
	Układu wysokości	Kronsztadt 60
Oznaczenie granic obszaru, który był przedmiotem aktualizacji		
Informacje o służebności gruntowych mających wpływ na zagospodarowanie gruntów, zlokalizowanych w granicach projektowanej inwestycji *)		NIE BADANO
Data opracowania mapy		2015-10-27
<div>USŁUGI GEODEZYJNO KARTOGRAFICZNE I KONSULTINGOWE <b>"PRYZMAT" S.C.</b> geodeta uprawniony J. Florczak, R. Florczak ul. Lipowa 66, 64-100 LESZNO tel./fax 65-520 98 35, e-mail: pryzmat@geodeta.pl NIP: 697-001-09-97, REGON: 446042833</div> <div><b>Jerzy Florczak</b> geodeta uprawniony Uprawnienia GUGiK nr 2625 64-120 Krzemieniec, ul. Spółdzielcza 100 tel. 65-536-05-93 / tel. kom. 601 752 954</div> <div><b>Jerzy Florczak</b> geodeta uprawniony Uprawnienia GUGiK nr 2625 64-120 Krzemieniec, ul. Spółdzielcza 100 tel. 65-536-05-93 / tel. kom. 601 752 954</div> <div>imię i nazwisko geodety uprawnionego, nr uprawnień i podpis geodety, który opracował mapę</div>		
*) Należy podać skróty opis służebności gruntowej wraz ze sposobem jej oznaczenia na mapie, a w przypadku kiedy nie wykonano ustalenia obciążeń służebnościami – zamieścić stosowną informację		

Poświadczam, że niniejszy dokument został opracowany w wyniku prac geodezyjnych i kartograficznych, których rezultaty zawiera operat techniczny wpisany do ewidencji materiałów państwowego zasobu geodezyjnego i kartograficznego

**STAROSTA LESZCZYŃSKI**

P.3013, 2015-10-27, 3051

2015-12-11

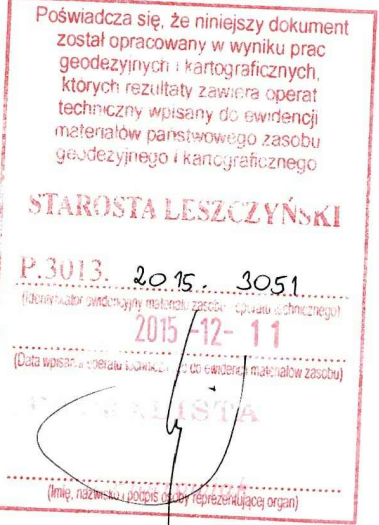
**STAROSTA**

- LEGENDA:**
- beton asfaltowy
  - betonowa kostka brukowa
  - krawężnik betonowy
  - obrzeże betonowe
  - dren/ kanalizacja deszczowa
  - skarpa

Projekt współfinansowany z funduszy EOG 2009-2014, pochodzących z Islandii, Liechtensteinu i Norwegii oraz środków krajowych.					
<div>OFAL</div> <div>eea grants</div> <div>MINISTERSTWO ROZWOJU</div>					
Obiekt	„Przebudowa ciągu drogi powiatowej 4800P Dąbcze-Nowa Wieś-Kąkolewo”				
Inwestor	Miasto Leszno				
Rysunek	Plan sytuacyjny				
Skala	1:500 z1:1000	Data	maj 2016	Rysunek	2 ark 9
Jednostka projektowa	<b>FIRMA USŁUGOWO-HANDLOWA</b> <b>Urszula Król</b> ul. Zacisze 9a 64-100 Leszno			NIP: 697-118-42-18 REGON: 411114352 Tel:+48 603 604 950	
Projektant	inż. Jan Król		Konstr.-inż. 920/86 /Lo		



MAPA DO CELÓW PROJEKTOWYCH	
Oznaczenie kancelaryjne zgłoszenia pracy geodezyjnej	GN.VII.6640.2885.2015
Nazwa miejscowości	Kąkolewo, Nowa Wieś, Dąbcze
Jednostka ewidencyjna	identyfikator
	301303_5, 301304_5
Obręb ewidencyjny	identyfikator
	0006, 0008, 0002
Działka nr :	
Skala mapy	
Nazwa układu	
Nazwa układu	
Oznaczenie granic obszaru, który był przedmiotem aktualizacji	
Informacje o służebności gruntowych mających wpływ na zagospodarowanie gruntów, zlokalizowanych w granicach projektowanej inwestycji *)	
Data opracowania mapy	
USŁUGI GEODEZYJNO KARTOGRAFICZNE I KONSULTINGOWE	
"PRYZMAT" S.C.	
J. Florczak, R. Florczak	
ul. Lipowa 66, 64-100 LESZNO	
tel./fax 65-620 98 35, e-mail: gromat@pryzmat.pl	
NIP 601-001-00-97, REGON: 440042853	
nazwa/imię i nazwisko wykonawcy	
imię i nazwisko geodety uprawnionego, nr uprawnień i podpis geodety, który opracował mapę	
*) Należy podać skróty opis służebności gruntowej wraz ze sposobem jej oznaczenia na mapie, a w przypadku kiedy nie wykonano ustalenia obciążeń służebnościami – zamieścić stosowną informację	

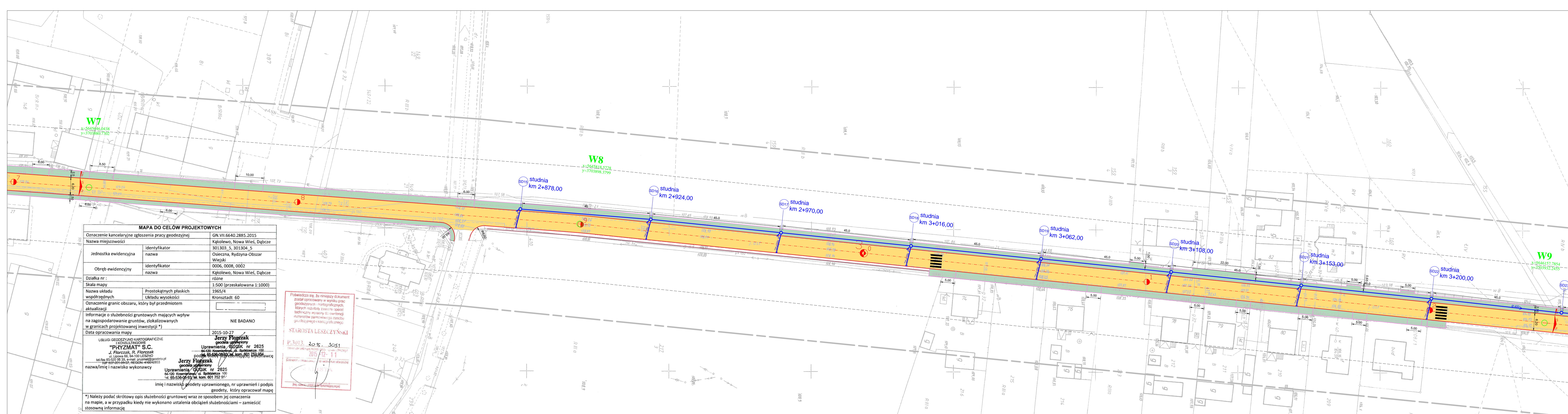


LEGENDA:

- beton asfaltowy
- betonowa kostka brukowa
- krawężnik betonowy
- ściek betonowy
- obrzeże betonowe
- dren/ kanalizacja deszczowa
- skarpa

Projekt współfinansowany z funduszy EOG 2009-2014, pochodzących z Islandii, Liechtensteinu i Norwegii oraz środków krajowych.				
Obiekt	„Przebudowa ciągu drogi powiatowej 4800P Dąbcze-Nowa Wieś-Kąkolewo”			
Inwestor	Miasto Leszno			
Rysunek	Plan sytuacyjny			
Skala	1:500 z1:1000	Data	maj 2016	Rysunek 2 ark 8
Jednostka projektowa	FIRMA USŁUGOWO-HANDLOWA Urszula Król ul. Zacisze 9a 64-100 Leszno		NIP: 697-118-42-18 REGON: 411114352 Tel: +48 603 604 950	
Projektant	inż. Jan Król	Konstr.-inż. 920/86 /Lo		





LEGENDA:

- beton asfaltowy
- betonowa kostka brukowa
- krawężnik betonowy
- ściek betonowy
- obrzeże betonowe
- dren/ kanalizacja deszczowa
- skarpa

**MAPA DO CELÓW PROJEKTOWYCH**

Oznaczenie kancelaryjne zgłoszenia pracy geodezyjnej	GN.VII.6640.2885.2015
Nazwa miejscowości	Kąkolewo, Nowa Wieś, Dąbce
Jednostka ewidencyjna	identyfikator: 301303_5, 301304_5 nazwa: Osieczna, Rydzyna-Obszar Wiejski
Obwód ewidencyjny	identyfikator: 0006, 0008, 0002 nazwa: Kąkolewo, Nowa Wieś, Dąbce
Działka nr :	różne
Skala mapy	1:500 (przeskalowana 1:1000)
Nazwa układu współrzędnych	Prostokątnych płaskich 1965/4
Oznaczenie granic obszaru, który był przedmiotem aktualizacji	Kronstadt 60
Informacje o służebności gruntowych mających wpływ na zagospodarowanie gruntów, zlokalizowanych w granicach projektowanej inwestycji *	NIE BADANO
Data opracowania mapy	2015-10-27
USŁUGI GEODEZYJNO-KARTOGRAFICZNE I KONSULTINGOWE	<b>Jerzy Florczak</b> geodeta uprawniony
<b>"PRYZMAT" S.C.</b> J. Florczak, R. Florczak ul. Lipowa 66, 64-100 LESZNO tel./fax: 65-520 98 39, e-mail: pryzmat@geodeta.pl NIP: 639-001-09-01, REGON: 474042833	<b>Uprawnienia GUGIK nr 2625</b> 64-120 Krzemieniewo, ul. Spółdzielcza 100 tel. 65-520 98 39, kom. 601 753 854
<b>Jerzy Florczak</b> geodeta uprawniony	<b>Uprawnienia GUGIK nr 2625</b> 64-120 Krzemieniewo, ul. Spółdzielcza 100 tel. 65-520 98 39, kom. 601 753 854
Imię i nazwisko geodety uprawnionego, nr uprawnień i podpis geodety, który opracował mapę	

\*) Należy podać skróty opis służebności gruntowej wraz ze sposobem jej oznaczenia na mapie, a w przypadku kiedy nie wykonano ustalenia obciążeń służebnościami – zamieścić stosowną informację

Podpisz się, że niniejszy dokument został opracowany w wyniku prac geodezyjnych i kartograficznych, których rezultaty zawiera operat techniczny wpisany do ewidencji materiałów geodezyjnych i kartograficznych.

**STAROSTA LESZCZYŃSKI**

P.3013, 2015, 3051

2015-12-11

Projekt współfinansowany z funduszy EOG 2009-2014, pochodzących z Islandii, Liechtensteinu i Norwegii oraz środków krajowych.				
Objekt	„Przebudowa ciągu drogi powiatowej 4800P Dąbce-Nowa Wieś-Kąkolewo”			
Inwestor	Miasto Leszno			
Rysunek	Plan sytuacyjny			
Skala	1:500 z1:1000	Data	maj 2016	Rysunek 2 ark 7
Jednostka projektowa	<b>FIRMA USŁUGOWO-HANDLOWA</b> <b>Urszula Król</b> ul. Zacisze 9a 64-100 Leszno			
Projektant	inż. Jan Król	Konstr.-inż.	920/86 /Lo	

NIP: 697-118-42-18  
REGON: 411114352  
Tel: +48 603 604 950



MAPA DO CELÓW PROJEKTOWYCH		
Oznaczenie kancelaryjne zgłoszenia pracy geodezyjnej		GN.VII.6640.2885.2015
Nazwa miejscowości		Kąkolewo, Nowa Wieś, Dąbcze
Jednostka ewidencyjna	identyfikator	301303_5, 301304_5
	nazwa	Osieczna, Rydzyna-Obszar Wiejski
Obręb ewidencyjny	identyfikator	0006, 0008, 0002
	nazwa	Kąkolewo, Nowa Wieś, Dąbcze
Działka nr :		różne
Skala mapy		1:500 (przeskalowana 1:1000)
Nazwa układu współrzędnych	Prostokątnych płaskich	1965/4
	Układu wysokości	Kronsztadt 60
Oznaczenie granic obszaru, który był przedmiotem aktualizacji		
Informacje o służebności gruntowych mających wpływ na zagospodarowanie gruntów, zlokalizowanych w granicach projektowanej inwestycji *)		NIE BADANO
Data opracowania mapy		2015-10-27
USŁUGI GEODEZYJNO KARTOGRAFICZNE I KONSULTINGOWE <b>"PRYZMAT" S.C.</b> J. Florczak, R. Florczak ul. Lipowa 66, 64-100 LESZNO tel./fax 65-520 96 39, e-mail: pryzmat@geodeta.pl NIP: 697 001 496-07, REGON: 146042833		
nazwa/imię i nazwisko wykonawcy		
imię i nazwisko geodety uprawnionego, nr uprawnień i podpis geodety, który opracował mapę		
*) Należy podać skrótowy opis służebności gruntowej wraz ze sposobem jej oznaczenia na mapie, a w przypadku kiedy nie wykonano ustalenia obciążeń służebnościami – zamieścić stosowną informację		

Poświadczam, że niniejszy dokument został opracowany w wyniku prac geodezyjnych i kartograficznych, których rezultaty zawiera operat techniczny wpisany do ewidencji materiałów państwowego zasobu geodezyjnego i kartograficznego.

**STAROSTA LESZCZYŃSKI**

P.3013, 2015-12-11

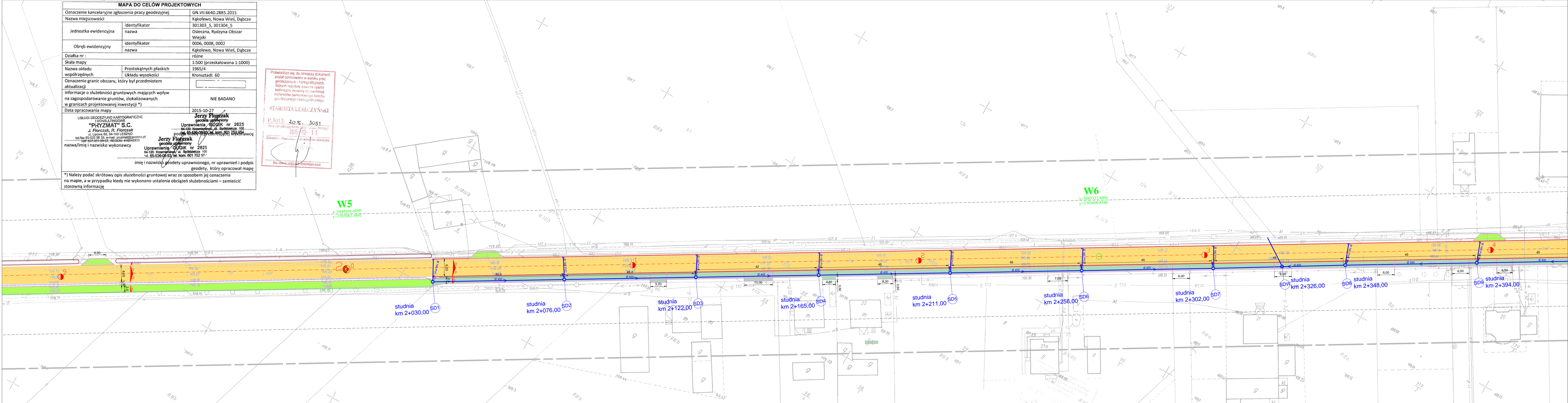
(Data wpisów i zmian w ewidencji materiałów państwowego zasobu geodezyjnego i kartograficznego)

## LEGENDA:

- beton asfaltowy
- betonowa kostka brukowa
- krawężnik betonowy
- ściek betonowy
- obrzeże betonowe
- dren/ kanalizacja deszczowa
- skarpa

Projekt współfinansowany z funduszy EOG 2009-2014, pochodzących z Islandii, Liechtensteinu i Norwegii oraz środków krajowych.				
				
Obiekt	„Przebudowa ciągu drogi powiatowej 4800P Dąbcze-Nowa Wieś-Kąkolewo”			
Inwestor	Miasto Leszno			
Rysunek	Plan sytuacyjny			
Skala	1:500 z1:1000	Data	maj 2016	Rysunek 2 ark 6
Jednostka projektowa	FIRMA USŁUGOWO-HANDLOWA Urszula Król ul. Zacisze 9a 64-100 Leszno			NIP: 697-118-42-18 REGON: 411114352 Tel: +48 603 604 950
Projektant	inż. Jan Król	Konstr.-inż.	920/86 /Lo	





LEGENDA:

- beton asfaltowy
- betonowa kostka brukowa
- krawężnik betonowy
- ściek betonowy
- obrzeże betonowe
- dren/ kanalizacja deszczowa
- skarpa

Projekt współfinansowany z funduszy EOG 2009-2014, pochodzących z Islandii, Liechtensteinu i Norwegii oraz środków krajowych.			
Obiekt	„Przebudowa ciągu drogi powiatowej 4800P Dąbcze-Nowa Wieś-Kąkolewo”		
Inwestor	Miasto Leszno		
Rysunek	Plan sytuacyjny		
Skala	1:500 z1:1000	Data	maj 2016 Rysunek 2 ark 5
Jednostka projektowa	FIRMA USŁUGOWO-HANDLOWA Urszula Król ul. Zacisze 9a 64-100 Leszno		NIP: 697-118-42-18 REGON: 411114352 Tel: +48 603 604 950
Projektant	inż. Jan Król	Konstr.-inż. 920/86 /Lo	



Obręb Nowa Wieś  
Dąbcze  
arkusz 6 ( 9)

Poświadczam, że niniejszy dokument  
został opracowany w wyniku prac  
geodezyjnych i kartograficznych,  
których rezultaty zawiera operat  
techniczny wpisany do ewidencji  
materiałów państwowego zasobu  
geodezyjnego i kartograficznego.

**STAROSTA LESZCZYŃSKI**

P.3013. 2015. 3051  
(dokumenty geodezyjne i kartograficzne)  
2015-12-11  
(Data wpisania do ewidencji i do ewidencji materiałów państwowego zasobu geodezyjnego i kartograficznego)

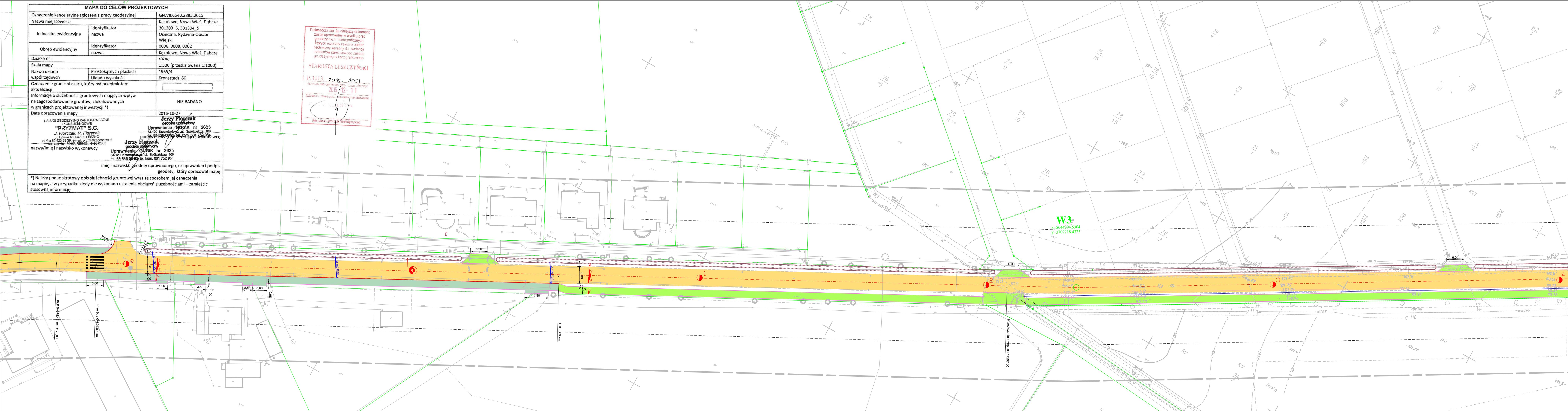
**STAROSTA**

MAPA DO CELÓW PROJEKTOWYCH	
Oznaczenie kancelaryjne zgłoszenia pracy geodezyjnej	GN.VII.6640.2885.2015
Nazwa miejscowości	Kąkolewo, Nowa Wieś, Dąbcze
Jednostka ewidencyjna	identyfikator
	301303_5, 301304_5
Obręb ewidencyjny	identyfikator
	0006, 0008, 0002
Działka nr :	nazwa
	Kąkolewo, Nowa Wieś, Dąbcze
Działka nr :	różne
Skala mapy	1:500 (przeskalowana 1:1000)
Nazwa układu	Prostokątnych płaskich
Współrzędnych	Układu wysokości
Oznaczenie granic obszaru, który był przedmiotem aktualizacji	1965/4
Informacje o służebności gruntowej mających wpływ na zagospodarowanie gruntów, zlokalizowanych w granicach projektowanej inwestycji *)	Kronszta 60
Data opracowania mapy	2015-10-27
USŁUGI GEODEZYJNO-KARTOGRAFICZNE (KONSULTINGOWE)	
<b>"PRYZMAT" S.C.</b> J. Florczak, R. Florczak ul. Lipowa 88, 64-100 LESZNO tel./fax 65-620 58 30, e-mail: pryzmat@pryzmat.pl reg. ewid. geod. REGON: 140424233	
nazwa/imię i nazwisko wykonawcy	
Jerzy Florczak geodeta uprawniony 64-120 Kramieniewo, ul. Spółdzielcza 100 tel. 65-536-05-53, tel. kom. 601 752 95	
imię i nazwisko geodety uprawnionego, nr uprawnień i podpis geodety, który opracował mapę	
*) Należy podać skrótowy opis służebności gruntowej wraz ze sposobem jej oznaczenia na mapie, a w przypadku kiedy nie wykonano ustalenia obciążeń służebnościami – zamieścić stosowną informację	

- LEGENDA:**
- beton asfaltowy
  - betonowa kostka brukowa
  - krawężnik betonowy
  - ściek betonowy
  - obrzeże betonowe
  - dren/ kanalizacja deszczowa
  - skarpa

Projekt współfinansowany z funduszy EOG 2009-2014, pochodzących z Islandii, Liechtensteinu i Norwegii oraz środków krajowych.				
				
Objekt	„Przebudowa ciągu drogi powiatowej 4800P Dąbcze-Nowa Wieś-Kąkolewo”			
Inwestor	Miasto Leszno			
Rysunek	Plan sytuacyjny			
Skala	1:500 z1:1000	Data	maj 2016	Rysunek 2 ark 4
Jednostka projektowa	FIRMA USŁUGOWO-HANDLOWA Urszula Król ul. Zacisze 9a 64-100 Leszno NIP: 697-118-42-18 REGON: 411114352 Tel: +48 603 604 950			
Projektant	inż. Jan Król	Konstr.-inż.	920/86 /Lo	





MAPA DO CEŁÓW PROJEKTOWYCH	
Oznaczenie kancelaryjne zgłoszenia pracy geodezyjnej	GN.VII.6640.2885.2015
Nazwa miejscowości	Kąkolewo, Nowa Wieś, Dąbcze
Jednostka ewidencyjna	identyfikator
	301303_5, 301304_5
Obręb ewidencyjny	nazwa
	Osieczna, Rydzyna-Obszar Wiejski
Obręb ewidencyjny	identyfikator
	0006, 0008, 0002
Działka nr :	nazwa
	Kąkolewo, Nowa Wieś, Dąbcze
Skala mapy	różne
Nazwa układu	1:500 (przeskalowana 1:1000)
Nazwa układu współrzędnych	Prostokątnych płaskich
	Układu wysokości
Oznaczenie granic obszaru, który był przedmiotem aktualizacji	Kronstadt 60
Informacje o służebności gruntowych mających wpływ na zagospodarowanie gruntów, zlokalizowanych w granicach projektowanej inwestycji *)	NIE BADANO
Data opracowania mapy	2015-10-27
USŁUGI GEODEZYJNO-KARTOGRAFICZNE I KONSULTINGOWE	
<b>"PRYZMAT" S.C.</b>	
J. Florczak, R. Florczak	
ul. Lipowa 66, 64-100 LESZNO	
tel./fax 65-520 96 33, e-mail: pryzmat@geodeta.pl	
NIP: 65-520 96 33, REGON: 14242553	
nazwa/imię i nazwisko wykonawcy	
Jerzy Florczak	
geodeta uprawniony	
Uprawnienia GUGiK nr 2625	
64-120 Kozanów, ul. Spółdzielcza 100	
tel. 65-536 96 93, tel. kom. 601 752 95	
imię i nazwisko geodety uprawnionego, nr uprawnień i podpis geodety, który opracował mapę	
*) Należy podać skrótowy opis służebności gruntowej wraz ze sposobem jej oznaczenia na mapie, a w przypadku kiedy nie wykonano ustaleń obciążeń służebnościami – zamieścić stosowną informację	

Poświadczam, że niniejszy dokument został opracowany w wyniku prac geodezyjnych i kartograficznych, których rezultaty zawiera operat techniczny, który jest dozwolony do owidzenia materiałów państwowego zasobu geodezyjnego i kartograficznego.

STAROSTA LESZCZYŃSKI

P.3013. 2015. 3051

2015-12-11

## LEGENDA:

- beton asfaltowy
- betonowa kostka brukowa
- krawężnik betonowy
- ściek betonowy
- obrzeże betonowe
- dren/ kanalizacja deszczowa
- skarpa

Projekt współfinansowany z funduszy EOG 2009-2014, pochodzących z Islandii, Liechtensteinu i Norwegii oraz środków krajowych.				
Obiekt	„Przebudowa ciągu drogi powiatowej 4800P Dąbcze-Nowa Wieś-Kąkolewo”			
Inwestor	Miasto Leszno			
Rysunek	Plan sytuacyjny			
Skala	1:500 z1:1000	Data	maj 2016	Rysunek 2 ark 3
Jednostka projektowa	FIRMA USŁUGOWO-HANDLOWA Urszula Król ul. Zacisze 9a 64-100 Leszno		NIP: 697-118-42-18 REGON: 411114352 Tel: +48 603 604 950	
Projektant	inż. Jan Król	Konstr.-inż. 920/86 /Lo		







